

Giezenpad Harderbroek, bij Harderwijk

2.9 km wandelen

Trek je laarzen aan en ontdek het Harderbroek. Het vogelparadijs in de polder. Geniet van vogels, bloemen én kunst.

De wandelroute

De route (2,9 km) is gemarkeerd met witte pijlen. Start- en eindpunt is de parkeerplaats Ganzenpad. Let op: dit is een laarzenpad. In natte tijden (herfst, winter) kan het pad drassig zijn. Voor kinderwagens en rolstoelgebruikers is het ongeschikt.

Wandel deze route met onze route app

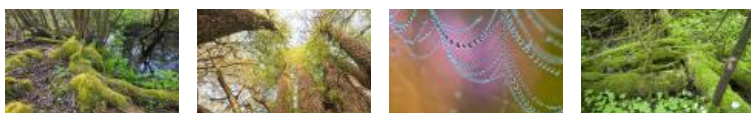
✓ Download de [route app](#) >

✓ Heb je onze app al? Ga [direct naar deze route in de app](#) >

▶ Harderbroek, parkeerplaats Ganzenpad

1 Wilgenbos

Het wilgenbos is een bijzonder stukje Harderbroek. Nachtegaal en kleine bonte specht voelen zich hier prima thuis. Dit natte broekbos geeft je een junglegevoel. Vooral in de herfst met spinnenwebben, mist, mos en aardse geuren.



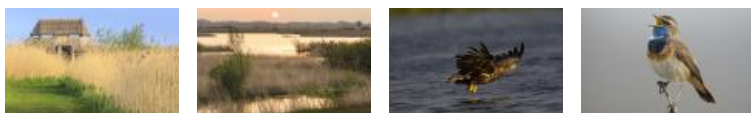
2 Rietbeheer

De uitgestrekte rietvelden kenmerken het Harderbroek. Wie er tussendoor wandelt, ontdekt er rietorchissen, dotterbloemen en echte koekoeksbloemen. In het rietmoeras leven veel libellen voor. De larven komen uit het water. Vastgeklemd aan een plant of op de oever kruipen ze uit hun cocon. Hun leven als libel begint.



3 Vogelkijkhut

Het 'hoogtepunt' van het Giezenpad is de vogelkijkhut aan de rand van open water. Dag na dag verschijnen hier honderden vogels: kempfaan, tureluur, grutto, lepelaar, kraakeenden, pijlstaarten, tafeleend, grauwe gans, kleine zwaan en zeearend. En in het riet houden blauwborst, snor, rietzanger, bruine kiekendief, roerdomp zich schuil.



4 Ontvangsthut

In het Harderbroek is ook kunst te vinden. Van Kunstenaar Krijn Giezen. Hij maakte medio jaren zeventig diep in het moeras met natuurlijk materiaal, vooral riet, een ontvangsthut en een vogelkijkhut. Natuurmonumenten heeft beide hutten in 2012 volledig gerestaureerd. De vogelkijkhut is verhuisd naar de rand van het open water. Deze ontvangsthut is gebouwd van gestapelde rietbalen (zie ook infopaneel binnen).





Finish

De boswachters van Natuurmonumenten hopen dat je een mooie wandeling hebt gehad en ontvangen je graag weer in de Flevolandse natuur. Volg ons op Facebook: www.facebook.com/Voorsterbos of op Twitter via [@de_boswachters](https://twitter.com/de_boswachters)



Bereikbaarheid en toegankelijkheid



startpunt

Harderbroek, parkeerplaats Ganzenpad
Ganzenpad
Zeewolde

Routebeschrijving



met de auto

Van Harderwijk naar Lelystad: bij de turborotonde net na het randmeer driekwart rond, dan direct rechts het Ganzenpad op (parallel aan Ganzenweg).



openbaar vervoer

Neem vanaf station Harderwijk bus 247 (richting Walibi Holland).
Stap uit bij turborotonde Harderhaven. Verder zie boven.



